

XEROX.

laser printer

Quick Use Guide

ZH 快速使用指南

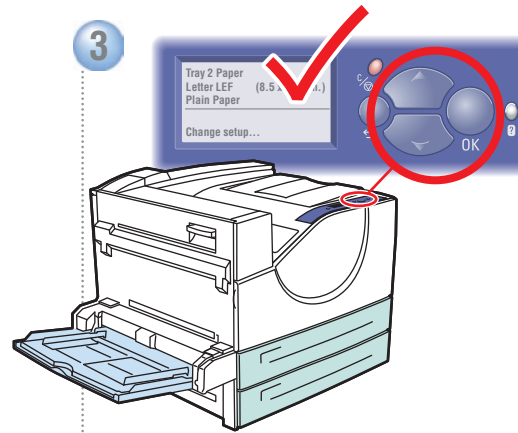
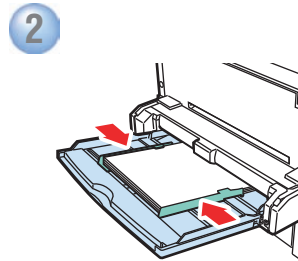
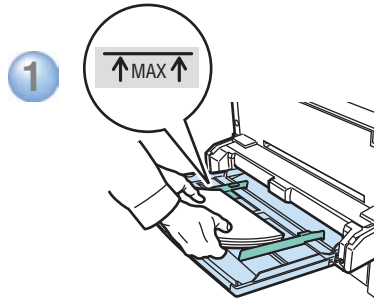
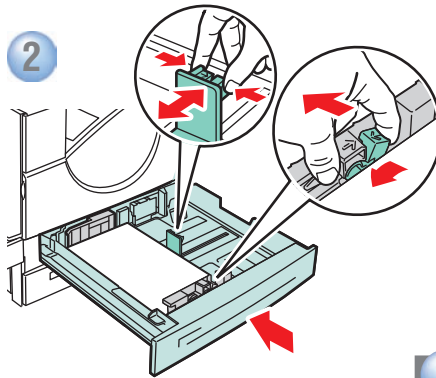
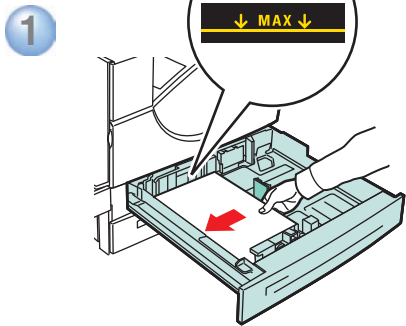
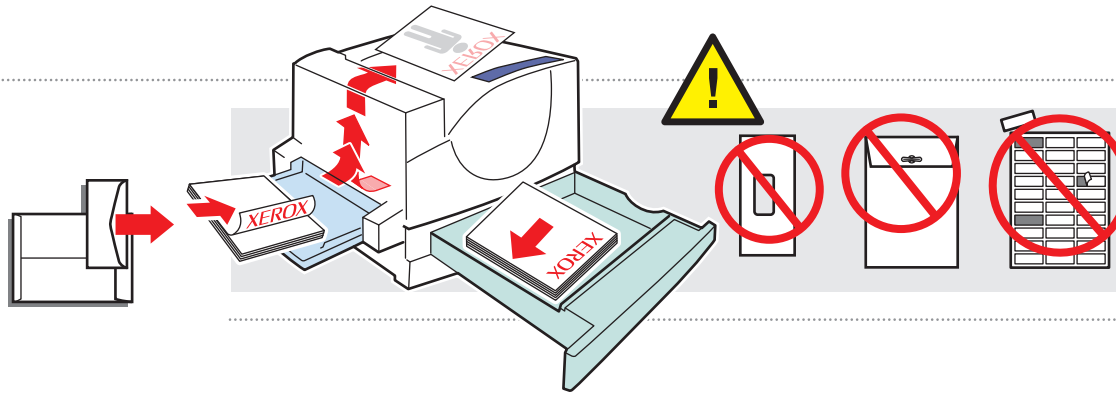
TW 快速用戶手冊

KO 요약 사용 안내서



EN Basic Printing

ZH 基本打印
TW 基本列印
KO 기본 인쇄

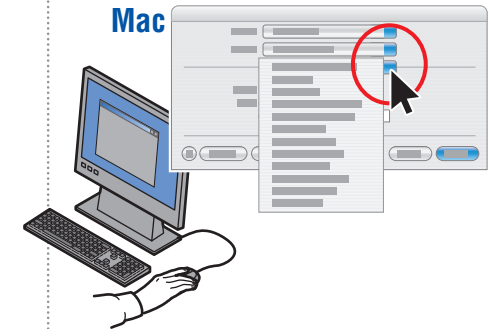
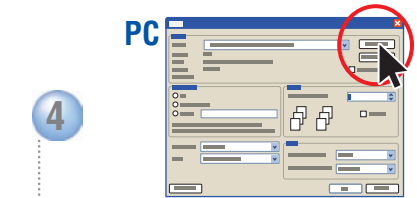


● Confirm or change settings.

ZH 确认或更改设置。

TW 確認或變更設定。

KO 설정을 확인하거나 변경합니다.



● Select properties. Use the Xerox printer driver.

ZH 选择属性。请使用 Xerox 打印机驱动程序。

TW 選取內容。使用 Xerox 印表機驅動程式。

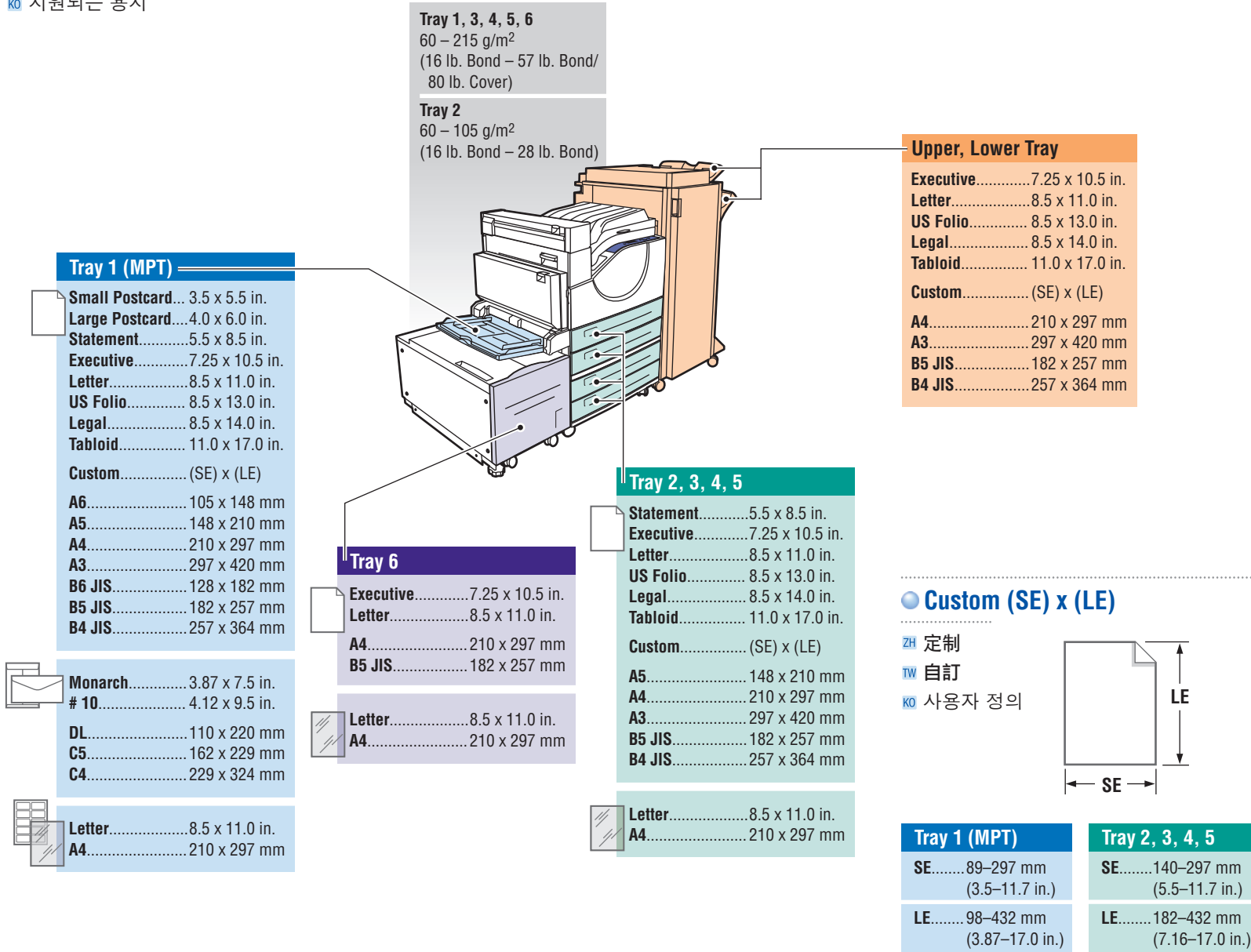
KO 등록 정보를 선택합니다. Xerox 프린터 드라이버를 사용합니다.

EN Supported Papers

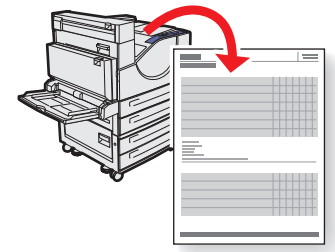
ZH 支持的纸张

TW 支援的紙張

KO 지원되는 용지



Print the Paper Tips page for more information.



See the **Printing Basics** chapter in the *User Guide*.



ZH • 打印纸张提示页(Paper Tips)获得更多信息

• 参见 *User Guide* 中的 **Printing Basics** 章节。

TW • 列印紙張訣竅(Paper Tips)以取得更多資訊。

• 請參閱 *User Guide* (用戶手冊) 中的 **Printing Basics** (基本列印) 章節。

KO • 자세한 내용을 보려면 용지 정보(Paper Tips) 페이지를 인쇄합니다.

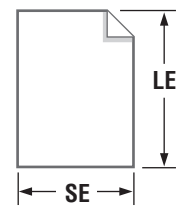
• *User Guide*의 **Printing Basics** 장을 확인합니다.

Custom (SE) x (LE)

ZH 定制

TW 自訂

KO 사용자 정의



Tray 1 (MPT)
SE.....89–297 mm (3.5–11.7 in.)
LE.....98–432 mm (3.87–17.0 in.)

Tray 2, 3, 4, 5
SE.....140–297 mm (5.5–11.7 in.)
LE.....182–432 mm (7.16–17.0 in.)

EN Control Panel Buttons

ZH 控制面板按钮

TW 控制面板按钮

KO 제어판 버튼

● Cancel

ZH 取消

TW 取消

KO 취소

● Back

ZH 上一步

TW 上一步

KO 뒤로

● Up Arrow

ZH 向上键

TW 向上箭頭

KO 위쪽 화살표

● OK ✓

● Help

ZH 帮助

TW 說明

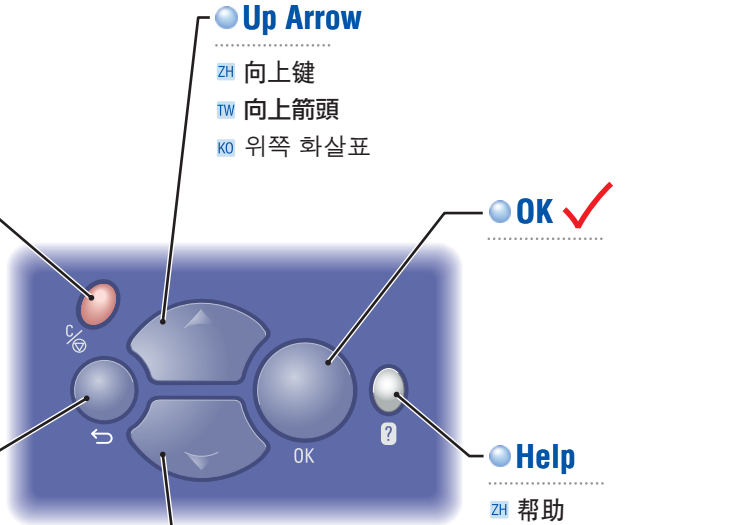
KO 도움말

● Down Arrow

ZH 向下键

TW 向下箭頭

KO 아래쪽 화살표



Help Button: Press at any time to display additional information about the message or menu.

简体中文 (ZH)

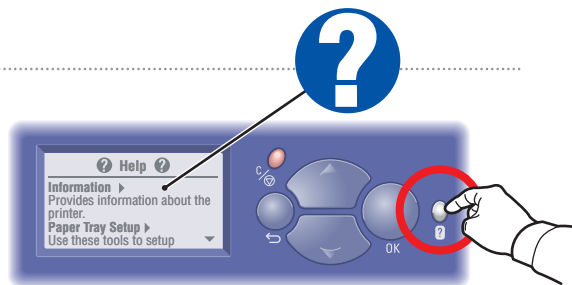
帮助按钮: 随时按此按钮可显示关于信息或菜单的额外信息。

繁體中文 (TW)

說明按鈕: 隨時可按此按鈕顯示關於訊息或選單額外的資訊。

한글 (KO)

도움말 버튼: 메시지 또는 메뉴에 대한 추가 정보를 볼 때 누릅니다.



EN Paper Jams

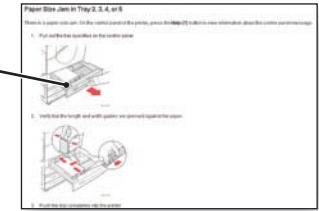
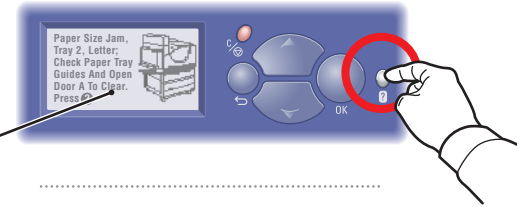
ZH 塞纸

TW 夾紙

KO 용지 걸림

● **Press Help Button** for jam clearing procedures.

● **View PrintingScout® message** or see the **Troubleshooting** chapter in the *User Guide*.



简体中文 (ZH)

- 有关清除塞纸的步骤，按帮助按钮。
- 查看 PrintingScout 信息或参见 *User Guide* 中的 Troubleshooting。

繁體中文 (TW)

- 按下說明按鈕以取得清除夾紙程序。
- 檢視 PrintingScout 訊息或參閱 *User Guide* 中的 Troubleshooting 章節。

한글 (KO)

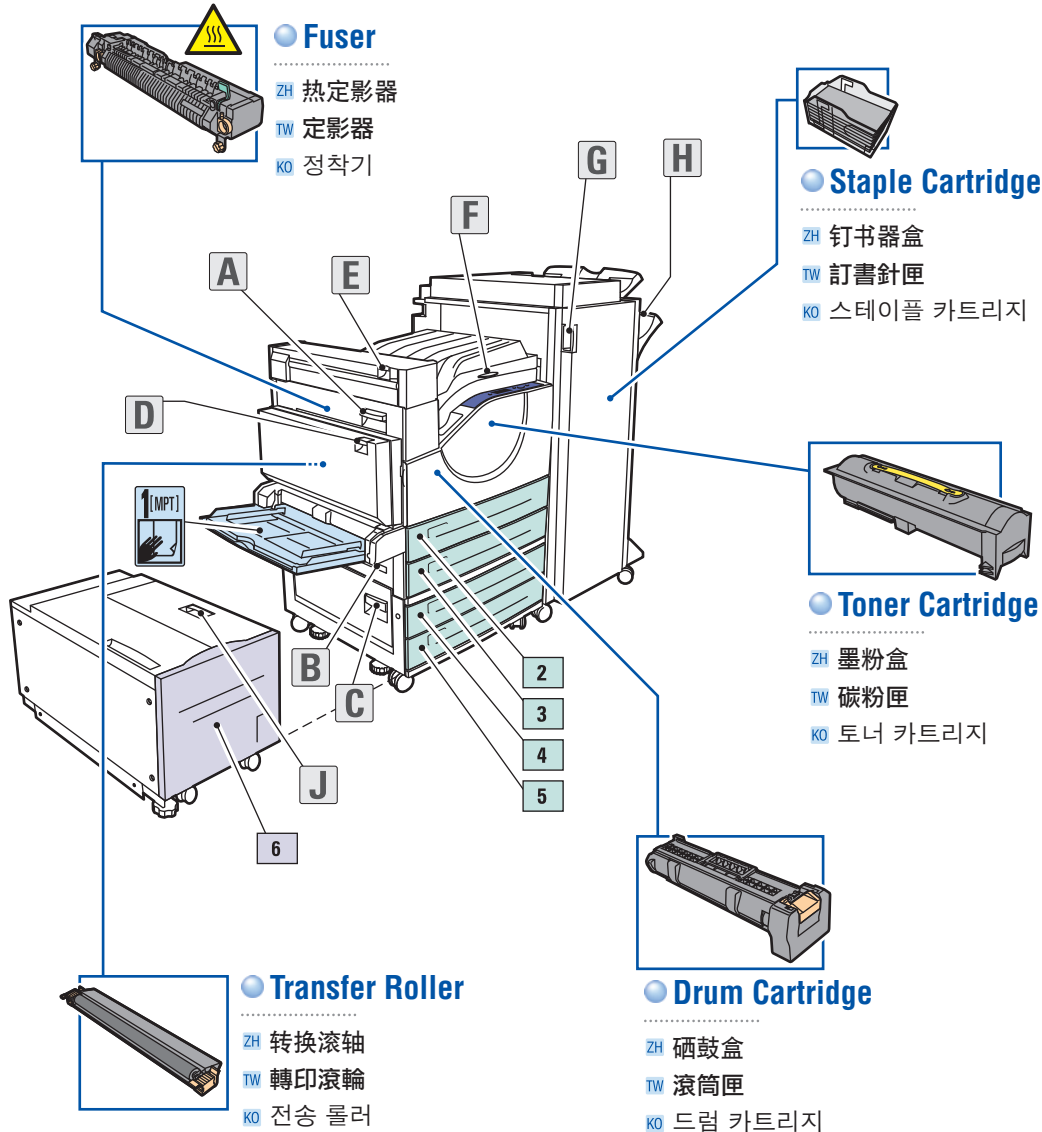
- 걸린 용지를 제거하는 절차를 보려면 도움말 버튼을 누르십시오.
- PrintingScout 메시지를 보거나 *User Guide* 의 Troubleshooting 장을 확인합니다.

EN Printer Tour

ZH 打印机浏览

TW 印表機導覽

KO 프린터 둘러보기

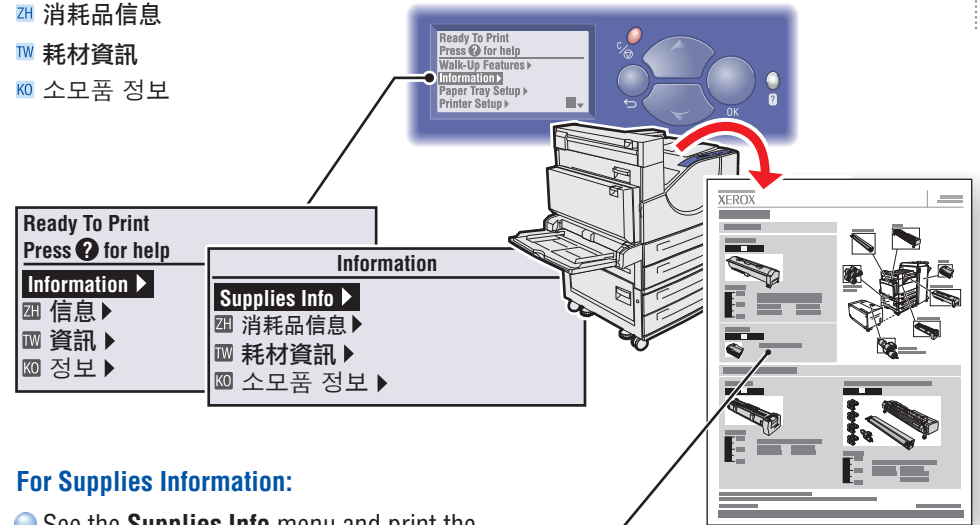


EN Supplies Info

ZH 消耗品信息

TW 耗材資訊

KO 소모품 정보



For Supplies Information:

- See the **Supplies Info** menu and print the Supplies Usage page.
- See the **Supplies** tab in the Xerox Support Centre, contact your local reseller, or visit the Xerox Supplies website.

简体中文 (ZH)

关于消耗品信息

- 请参照消耗品信息菜单并打印消耗品使用 (Supplies Usage) 页。
- 请参照 Xerox 支持中心的消耗品标签, 联系您当地的经销商, 或访问 Xerox 消耗品网站。

繁體中文 (TW)

關於耗材資訊

- 請參閱耗材資訊功能表, 並列印耗材用量 (Supplies Usage) 頁。
- 請參閱 Xerox 支援中心的耗材標籤、聯絡您當地的經銷商, 或瀏覽原廠耗材網站。

한글 (KO)

소모품 정보

- 소모품 정보 메뉴를 확인하고 소모품 사용 (Supplies Usage) 페이지를 인쇄합니다.
- Xerox 지원 센터의 소모품 탭을 확인하거나, 해당 대리점에 문의하거나 또는 Xerox 소모품 웹 사이트를 방문하십시오.

www.xerox.com/office/5550supplies



EN Xerox Support Centre

- ZH Xerox 支持中心
- TW Xerox 支援中心
- KO Xerox 지원 센터



Utility installs with the printer driver, or go to www.xerox.com/office/5550support. Double-click the icon on the Windows desktop or Mac OS X dock.

- **User manuals and video tutorials**
- **Troubleshooting**
- **Printer and supplies status**
- **User safety**
- **Material Safety Data Sheets**

简体中文 (ZH)

实用程序会和打印机驱动程序一同安装，或进入www.xerox.com/office/5550support。双击 Windows 桌面图标或 Mac OS X dock。

- 用户手册和视频教程
- 故障排除
- 打印机及消耗品状态
- 用户安全
- 材料安全数据单

繁體中文 (TW)

公用程式會和印表機驅動程式一起安裝，或者請前往www.xerox.com/office/5550support。按兩下 Windows 桌面上的圖示或 Mac OS X dock。

- 使用者手冊和教學影片
- 故障排除
- 印表機和耗材狀態
- 使用者安全
- 材料安全規格書

한글 (KO)

유틸리티는 프린터 드라이버와 함께 설치됩니다. 또는 www.xerox.com/office/5550support에서 다운로드하여 설치할 수도 있습니다. Windows 바탕 화면 또는 Mac OS X 도크에서 아이콘을 두 번 누릅니다.

- 사용자 설명서 및 동영상 자습서
- 문제 해결
- 프린터 및 소모품 상태
- 사용자 안전
- 물질 안전 보건 자료(MSDS)